

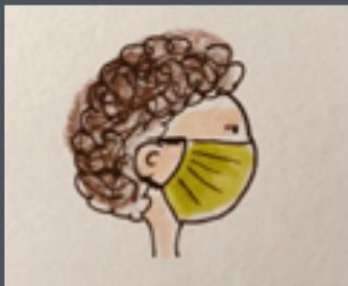
# RICHTIGER UMGANG MIT SCHUTZMASKEN



Vor und nach dem Aufsetzen des Mund-Nasen-Schutzes Hände waschen



Maske nur an den Bändern berühren und festanliegend aufsetzen.



Die Maske muss richtig über Mund, Nase und Wangen platziert sein und an den Rändern möglichst eng anliegen, um das Eindringen von Luft an den Seiten zu minimieren.



Die Außenseite der gebrauchten Maske ist potentiell erreggerhaltig. Um eine Kontaminierung der Hände zu verhindern, sollte diese möglichst nicht berührt werden.



Die Maske sollte nach dem Abnehmen in einem Beutel o.ä. (saubere Brotdose) luftdicht verschlossen aufbewahrt werden. Die Aufbewahrung sollte nur über möglichst kurze Zeit erfolgen, um vor allem Schimmelbildung zu vermeiden.



Selbst hergestellte (DIY-) Masken sollten nach einmaliger Nutzung idealerweise bei 95°, mindestens aber bei 60° gewaschen und anschließend vollständig getrocknet werden. Alternativ für 1 Minute heiß bügeln oder bei 90° in den Backofen legen.

#WEILIH RUNSWICHTIGSEID  
#COVID-19

Grundlage: Gesundheitsamt  
Soest  
©Sonya Ceylan, Kreis Soest

